

DEUTSCHES INSTITUT FÜR BAUTECHNIK

Anstalt des öffentlichen Rechts

10829 Berlin, 4. September 2006
Kolonnenstraße 30 L
Telefon: 030 78730-322
Telefax: 030 78730-320
GeschZ.: II 27-1.17.1-135/06

Bescheid

über
die Änderung und Ergänzung
der allgemeinen bauaufsichtlichen Zulassung vom 19. Dezember 2005

Zulassungsnummer:

Z-17.1-659

Antragsteller:

Jakob Stockschläder GmbH & Co. KG
Koblenzer Straße 58
56299 Ochtendung

Zulassungsgegenstand:

Mauerwerk aus Planvollblöcken aus Beton im Dünnbettverfahren
(bezeichnet als Jastoplan)

Geltungsdauer bis:

18. Januar 2011

Dieser Bescheid ändert und ergänzt die allgemeine bauaufsichtliche Zulassung Nr. Z-17.1-659 vom 19. Dezember 2005. Dieser Bescheid umfasst zwei Seiten und drei Anlagen. Er gilt nur in Verbindung mit der oben genannten allgemeinen bauaufsichtlichen Zulassung und darf nur zusammen mit dieser verwendet werden.



ZU II. BESONDERE BESTIMMUNGEN

Die Besonderen Bestimmungen der allgemeinen bauaufsichtlichen Zulassung werden wie folgt geändert und ergänzt.

1. Abschnitt 2.1.1 erhält folgende Fassung:

2.1.1.2 Form und Abmessungen der Plan-Vollblöcke müssen den Anlagen 1 bis 3 (plan produzierte Steine) oder den Anlagen 4 bis 6 (plan gefräste Steine) entsprechen.

Für die Nennmaße und die zulässigen Maßabweichungen gilt Tabelle 1.

Die Plan-Vollblöcke sind mit Nut und Feder und ohne Lochung gemäß den Anlagen 1 bis 3 oder mit Nut und Feder und Hantierungshilfen gemäß den Anlagen 4 bis 6 herzustellen. Zur mechanischen Hantierung ist es zulässig, die Planvollblöcke nach den Anlagen 1 bis 3 mit an den Stirnflächen angeordneten Griffaschen (siehe Anlagen 1 bis 3) zu versehen.

Tabelle 1: Nennmaße und zulässige Maßabweichungen

Länge ¹ mm 3	Breite ² mm 3	Höhe mm ± 1,0
247	150	249,0
249	175	
	240	

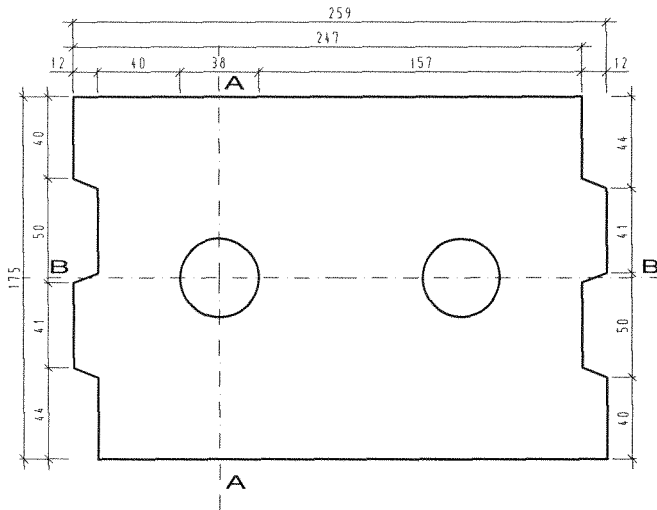
¹ Es gelten die Maße als Abstand der Stirnseiten ohne Berücksichtigung von Nut und Feder
² Steinbreite gleich Wanddicke
³ zulässige Maßabweichungen der Länge und der Breite nach DIN V 18153, Abschnitt 5.1.2

2. Die allgemeine bauaufsichtliche Zulassung wird um die Anlagen 4 bis 6 dieses Bescheids ergänzt.

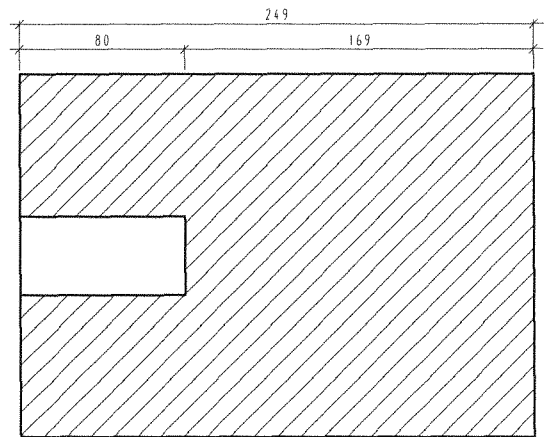
Dr.-Ing. Hirsch



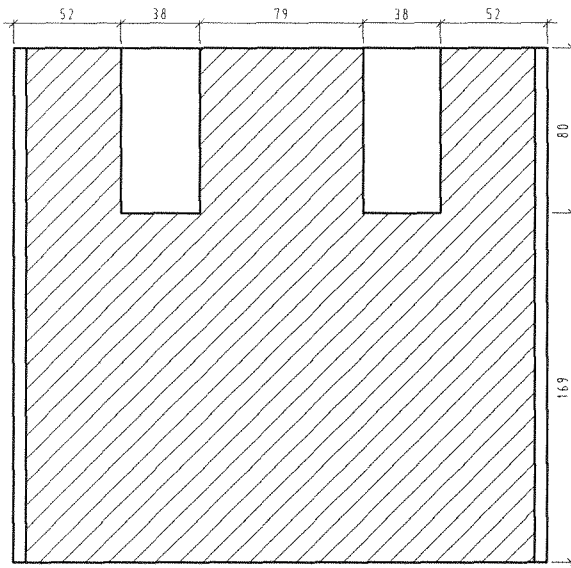
Untersicht



Schnitt A-A



Schnitt B-B



Koblenzer Straße 34
56299 Ochtendung
Tel.: 02625-9636-60
Fax: 02625-9636-70
email: info@jastotherm.de
www.jastotherm.de

Jastoplan

Maße in mm
L247 B175 H249

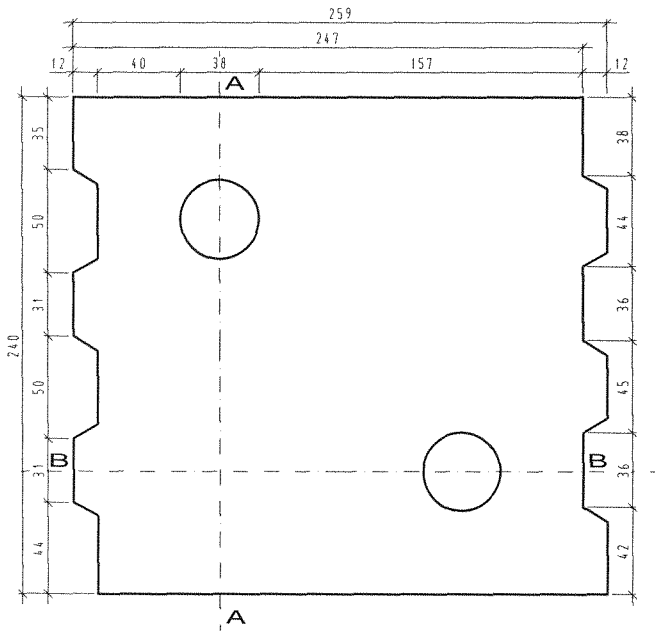
Anlage 5 zur

allgemeinen bauaufsichtlichen

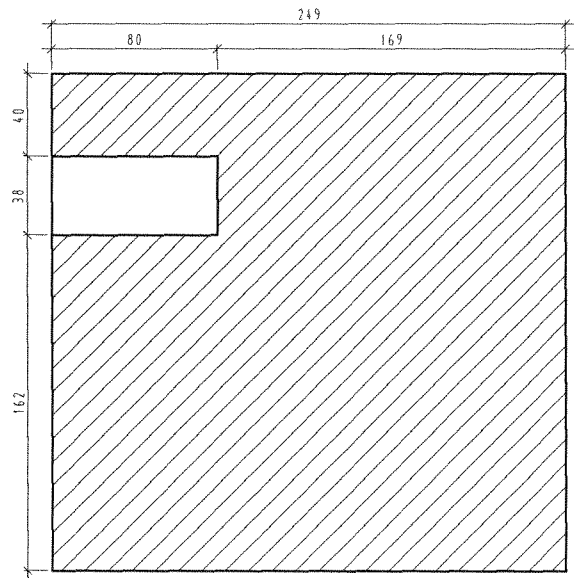
Zulassung Nr.: Z-17.1-659

Bescheid
vom 4. September 2006

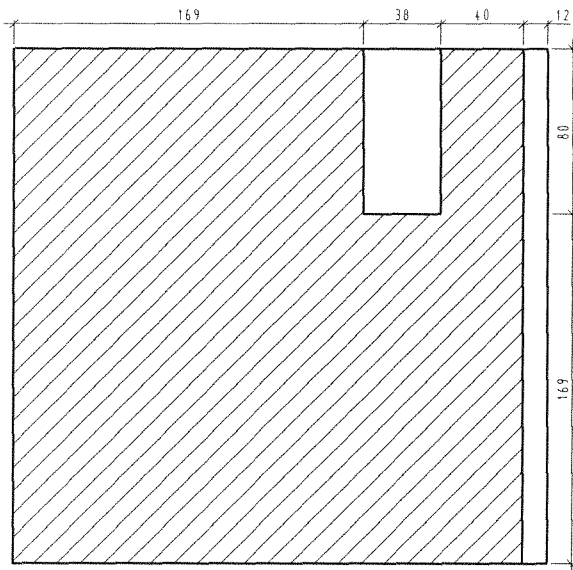
Untersicht



Schnitt A-A



Schnitt B-B



Koblenzer Straße 34
 56299 Ochtersendung
 Tel.: 02625-9636-60
 Fax: 02625-9636-70
 email: info@jastotherm.de
 www.jastotherm.de

Jastoplan

Maße in mm
 L247 B240 H249

Anlage 6 zur

allgemeinen bauaufsichtlichen

Zulassung Nr.: Z-17.1-659

Bescheid

vom 4. September 2006