

## Bescheid

über die Änderung der  
allgemeinen bauaufsichtlichen Zulassung  
vom 16. Mai 2011

Zulassungsstelle für Bauprodukte und Bauarten

Bautechnisches Prüfamts

Eine vom Bund und den Ländern  
gemeinsam getragene Anstalt des öffentlichen Rechts

Mitglied der EOTA, der UEAtc und der WFTAO

Datum:

02.12.2011

Geschäftszeichen:

III 51-1.7.4-42/11

**Zulassungsnummer:**

**Z-7.4-3393**

**Geltungsdauer**

vom: **2. Dezember 2012**

bis: **3. April 2013**

**Antragsteller:**

**Jeremias GmbH**

Opfenrieder Straße 12

91717 Wassertrüdingen

**Zulassungsgegenstand:**

**LUX-VARIO-Bauelemente zur Herstellung von Wand-, Decken- und Flachdachdurchführungen  
von Schornsteinen, Abgasleitungen und Verbindungsstücken**

Dieser Bescheid ändert die allgemeine bauaufsichtliche Zulassung Nr. Z-7.4-3393 vom 16. Mai 2011.  
Dieser Bescheid umfasst zwei Seiten und eine Anlage. Er gilt nur in Verbindung mit der oben  
genannten allgemeinen bauaufsichtlichen Zulassung und darf nur zusammen mit dieser verwendet  
werden.

DIBt

**Bescheid über die Änderung der  
allgemeinen bauaufsichtlichen Zulassung**

**Nr. Z-7.4-3393**

**Seite 2 von 2 | 2. Dezember 2011**

## **ZU II    BESONDERE BESTIMMUNGEN**

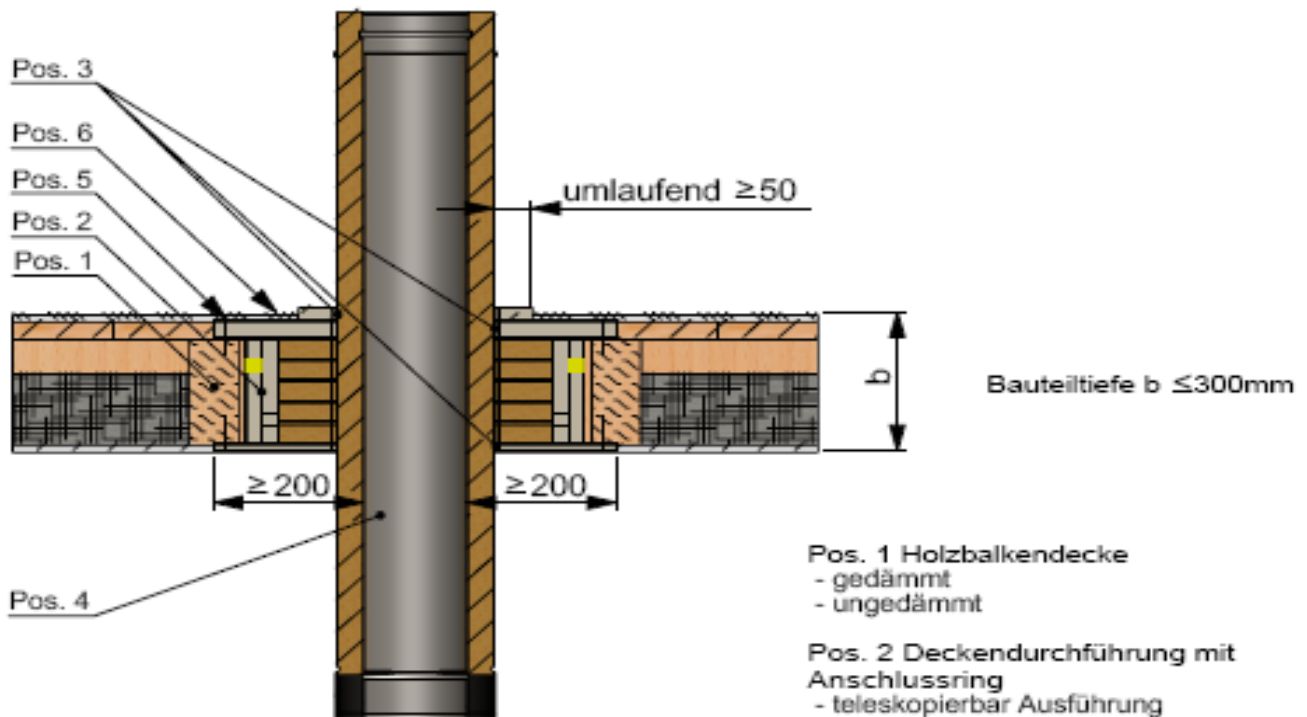
Die Besonderen Bestimmungen der allgemeinen bauaufsichtlichen Zulassung werden wie folgt geändert:

Die Anlage 7 der allgemeinen bauaufsichtlichen Zulassung vom 16. Mai 2011 wird durch die Anlage 1 dieses Bescheids ersetzt.

Rudolf Kersten  
Referatsleiter

Beglaubigt

## Detail - Deckendurchführung



Pos. 4

Pos. 1 Holzbalkendecke  
- gedämmt  
- ungedämmt

Pos. 2 Deckendurchführung mit  
Anschlussring  
- teleskopierbar Ausführung

Pos. 3 Füllmaterial am Ein- und Austritt  
- Mineralwolle, A1-DIN 4102  
- Promoglas A  
- Dichtschnur

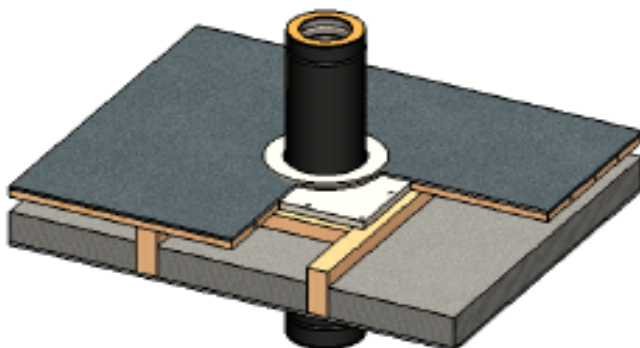
Pos. 4 Rauchrohr  
- isoliert

Pos. 5 Schnellbauschraube /  
Stahldrahtklammer

a) Schnellbauschraube  
- Stahl verzinkt  
- mindestens 4,0 x 30 Senkkopf  
- Abstand a = 100mm

b) Stahldrahtklammer (nur in Pos.X1)  
- Stahl verzinkt  
- mindestens 38/10,7/1,2  
- Abstand a = 100mm

Pos. 6 Bodenbelag  
- darf maximal bis zum Anschlussring  
herangeführt werden



LUX-VARIO-Bauelemente zur Herstellung von Wand-, Decken- und  
Flachdachdurchführungen von Schornsteinen, Abgasleitungen und Verbindungsstücken

Deckendurchführung  
Bauteiltiefe  $\leq 300$  mm

Anlage 7