

Eine vom Bund und den Ländern gemeinsam
getragene Anstalt des öffentlichen Rechts

**Zulassungs- und Genehmigungsstelle
für Bauprodukte und Bauarten**

Datum: 30.03.2022 Geschäftszeichen: I 37.1-1.8.22-2/22

Bescheid

**über die Änderung und Ergänzung der
allgemeinen bauaufsichtlichen Zulassung/
allgemeinen Bauartgenehmigung
vom 13. April 2021**

**Nummer:
Z-8.22-863**

Antragsteller:
PERI SE
Rudolf-Diesel-Straße 19
89264 Weißenhorn

Geltungsdauer
vom: **30. März 2022**
bis: **2. Oktober 2025**

Gegenstand des Bescheides:
Gerüstbauteile für das Modulsystem "PERI UP Flex"

Dieser Bescheid ändert und ergänzt die allgemeine bauaufsichtliche Zulassung/allgemeine Bauartgenehmigung Nr. Z-8.22-863 vom 13. April 2021, geändert und ergänzt durch Bescheid vom 8. Dezember 2021.

Dieser Bescheid umfasst vier Seiten und 18 Anlagen. Er gilt nur in Verbindung mit der oben genannten allgemeinen bauaufsichtlichen Zulassung/allgemeinen Bauartgenehmigung und darf nur zusammen mit dieser verwendet werden.

DIBt

II BESONDERE BESTIMMUNGEN

Die Besonderen Bestimmungen der allgemeinen bauaufsichtlichen Zulassung/allgemeinen Bauartgenehmigung werden wie folgt geändert und ergänzt:

a) Tabelle 1 wird wie folgt geändert / ergänzt:

Tabelle 1: Gerüstbauteile für das Modulsystem "PERI UP Flex"

Bezeichnung	Anlage B, Seite	Details / Komponenten nach Anlage B, Seite
RIEGEL EVOTOP UH-2 100	251	14, 250
RIEGEL EVOTOP UH SL 100	252	14, 250

b) Tabelle 2 wird wie folgt geändert / ergänzt:

Tabelle 2: Komponenten der Gerüstknoten

Bezeichnung	Anlage B, Seite	Details / Komponenten nach Anlage B, Seite
Riegelkopf EVOTOP	250	---

c) Abschnitt 2.2.2 wird wie folgt ergänzt:

Riegelkopf und Riegelkeil der Serie EVOTOP nach Anlage B, Seite 250 erhalten jeweils auf den Komponenten als zusätzliche Kennzeichnung ein "S".

d) Tabelle 4 wird wie folgt geändert und ergänzt:

Tabelle 4: Weitere Gerüstbauteile für die Verwendung im Modulsystem "PERI UP Flex"

Bezeichnung	Anlage B, Seite	Details / Komponenten nach Anlage B, Seite	Regelungen für die Herstellung, Kenn- zeichnung und den Übereinstimmungs- nachweis
ROHR EVR 150, angeformt	208a	---	geregelt in Z-8.1-957
ROHR EVR 150, geprägt	209b	208a	
GELAENDERPFOSTEN EVP 100, angeformt	214a	208a	
GELAENDERPFOSTEN EVP 100, geprägt	215b	208a	
MULTITRAEGER ELM 200, angeformt	220a	7	
MULTITRAEGER ELM 200, geprägt	221a	7	
EASYBASISSTIEL EVS 124, angeformt	224a	5, 208a	
EASYBASISSTIEL EVS 124, geprägt	225b	8, 208a, 224a	
EASYSTIEL EVM 200, angeformt	226a	5, 208a	
EASYSTIEL EVM 200, geprägt	227b	8, 208a	

Tabelle 4: (Fortsetzung)

Bezeichnung	Anlage B, Seite	Details / Komponenten nach Anlage B, Seite	Regelungen für die Herstellung, Kenn- zeichnung und den Übereinstimmungs- nachweis
KONSOLE ECM 50, R-8	230b	7, 11, 14	geregelt in Z-8.1-957
KONSOLE ECM 50, R-6	231a	9, 11, 14	
KONSOLE ECM 75, R-8	232b	7, 11, 14	
KONSOLE ECM 75, R-6	233a	9, 11, 14	

e) Abschnitt 3.2.1 wird wie folgt ergänzt:

Die EVOTOP-Riegel nach Anlage B, Seite 251 und 252 dürfen entsprechend der Regelungen nach den Abschnitten 3.2 und 3.3 wie ein UH-2-Riegel nachgewiesen und verwendet werden. Beim Schweißnahtnachweis nach Abschnitt 3.2.2.3.4 zwischen Riegelkopf und Riegelprofil dürfen bei den EVOTOP-Riegeln die Beanspruchbarkeiten nach Tabelle 13 verwendet werden.

f) Tabelle 13 wird wie folgt ergänzt:

Tabelle 13: Beanspruchbarkeiten des Riegelquerschnittes 50 mm von Ständerachse entfernt

Anschlussvariante	nach Anlage B, Seite	Beanspruchbarkeiten (Bemessungswerte)		
		Schnittgröße / Einheit		
Riegelanschluss		Normalkraft $N_{w,Rd}$ [kN]	Biegemoment $M_{w,y,Rd}$ [kNcm]	Querkraft $V_{w,z,Rd}$ [kN]
Riegel EVOTOP	251, 252	123	187	63,0
Riegelanschluss	---	Torsionsmoment $M_{w,x,Rd}$ [kNcm]	Biegemoment $M_{w,z,Rd}$ [kN]	Querkraft $V_{w,y,Rd}$ [kN]
Riegel EVOTOP	251, 252	137	166	71,3

g) (Gl. 22) wird durch (Gl. 22a) ersetzt:

$$[(n^A + n^B + n^a)^2 + (v^A + v^B + v^a)^2]^{0,5} \leq 1$$

(Gl. 22a)

h) Abschnitt 3.2.8.1 wird wie folgt ergänzt:

Die angeformten und geprägten Rohrverbinder verschiedener "Easy"-Bauteile gemäß Tabelle 4 sind entsprechend den Regelungen nach Z-8.1-957 nachzuweisen.

i) Abschnitt 3.2.8.3 wird durch folgende Fassung ersetzt:

3.2.8.3 Tragmodell "Kontaktstoß"

Werden Ständerstöße nach dem "Kontaktstoß"-Tragmodell modelliert – hier erfolgt die Momentenübertragung ausschließlich über eine exzentrische Pressung in der Kontaktfuge – ist die Momentenbeanspruchbarkeit unter Annahme des Zustandes "plastisch-klaffend" im Kontaktbereich zu ermitteln. Für die Druckbeanspruchbarkeit des Ständerstoßes darf der folgende Wert angesetzt werden:

$$N_{D,Rd} = 100 \text{ kN}$$

Das Tragverhalten des Ständerstoßes darf als starr angenommen werden.

ZU ANLAGE A:

j) In Anlage A wird die Seite 22 durch die Seite 22a ersetzt.

ZU ANLAGE B:

k) In Anlage B werden die Seiten 208, 209a, 214, 215a, 220, 221, 224, 225a, 226, 227a, 230a, 231, 232a und 233 durch die Seiten 208a, 209b, 214a, 215b, 220a, 221a, 224a, 225b, 226a, 227b, 230b, 231a, 232b und 233a ersetzt.

l) In Anlage B werden die Seiten 250, 251 und 252 ergänzt.

ZU ANLAGE C:

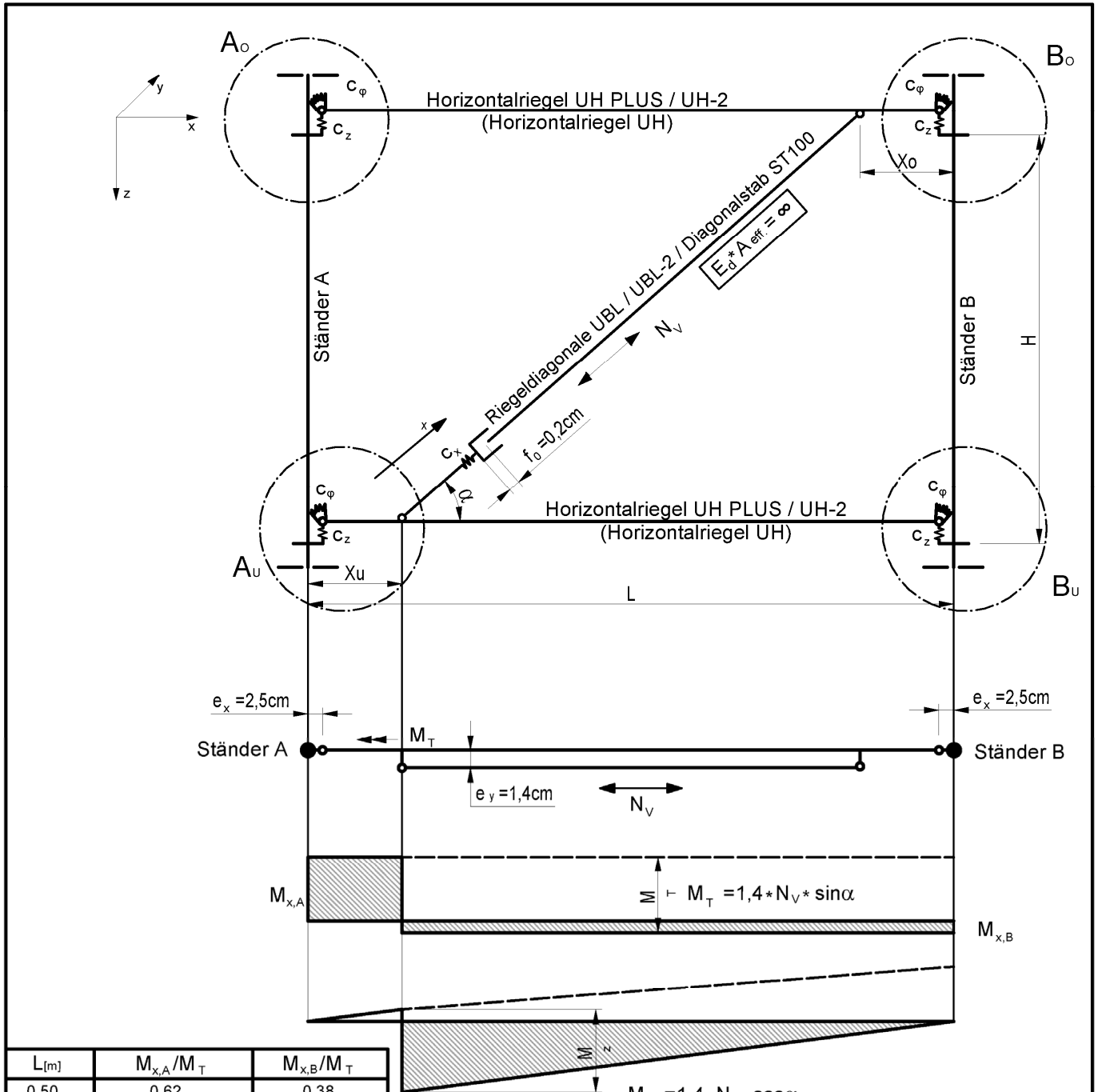
m) Tabelle C.1 wird wie folgt geändert und ergänzt:

Tabelle C.1: Bauteile der Regelausführung in Ausführung "Flex 75"

Bezeichnung	Anlage B, Seite
GELAENDERPFOSTEN EVP 100, angeformt	214a
GELAENDERPFOSTEN EVP 100, geprägt	215b
RIEGEL EVOTOP UH-2 100	251

Andreas Schult
Referatsleiter

Beglaubigt
Gilow-Schiller



Details A₀, A_u, B₀ und B_u siehe A027.***A1058

L[m]	M _{x,A} /M _T	M _{x,B} /M _T
0,50	0,62	0,38
0,67	0,68	0,32
0,72	0,69	0,31
0,75	0,70	0,30
1,00	0,75	0,25
1,04	0,76	0,24
1,25	0,78	0,22
1,50	0,81	0,19
2,00	0,85	0,15
2,50	0,88	0,12
3,00	0,91	0,09

Benennung	X _u	X _o
	[cm]	[cm]
HORIZONTALRIEGEL UH PLUS/ UH	12,5	12,5
HORIZONTALRIEGEL UH PLUS/ UH-2	8,5 / 12,5 / 16,5	16,5 / 12,5 / 8,5

Modulsystem "PERI UP FLEX"

STATISCHES SYSTEM

Riegediagonale UBL / UBL-2 / Diagonalstab ST100

Anlage A,
Seite 22a

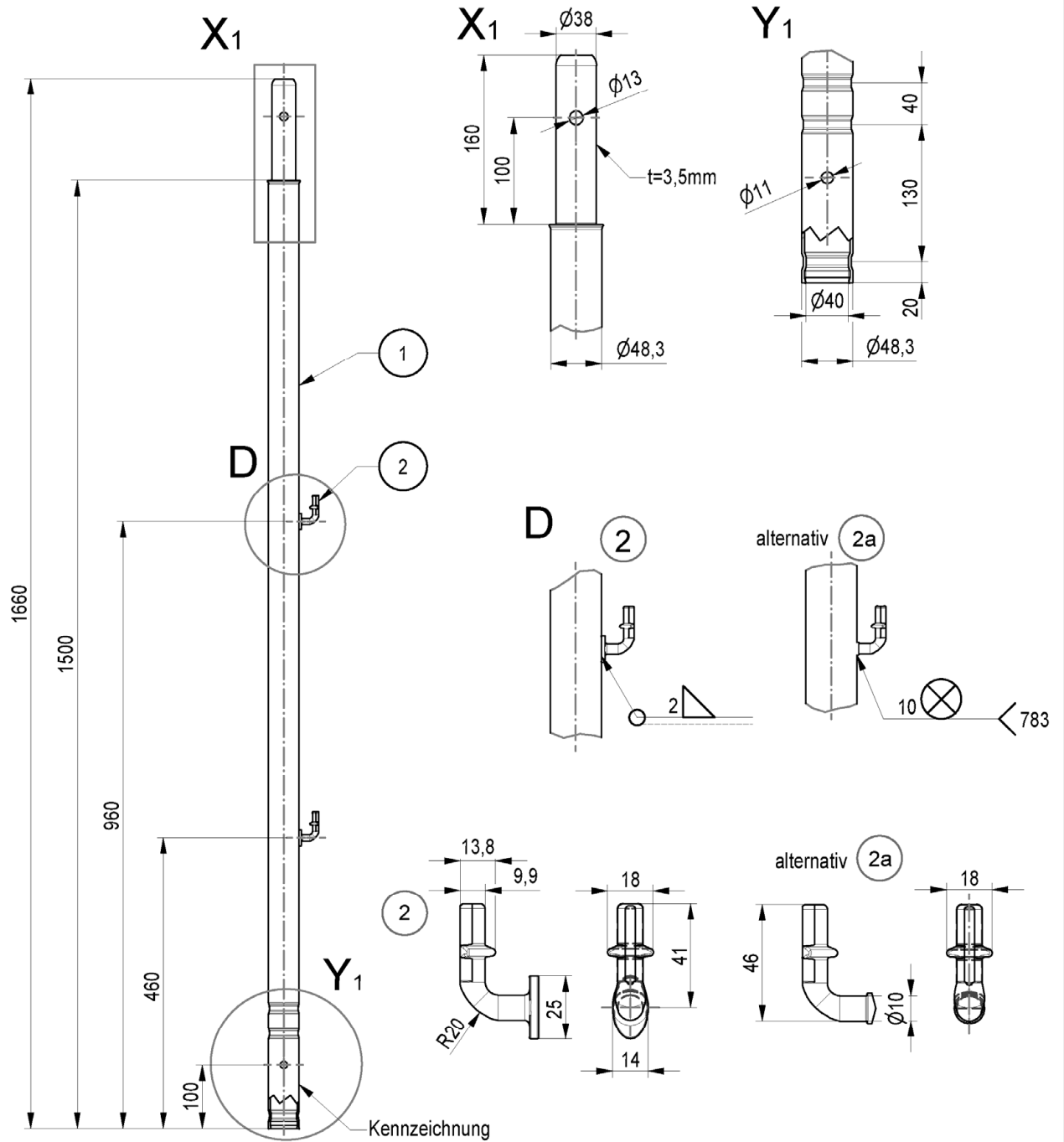
Eva Kaim

2014-10-22

Zeichnungsnummer:

A027.000A1053

f 1



Pos.	Benennung	Halbzeug	Werkstoff	Bemerkung
1	VERTIKALROHR EVR 1500	RO 48,3x2,7	S460MH	
2	GELAENDERHAKEN MAG		S355J2D altern. S355J2	
2a	GELAENDERHAKEN		S355J2D altern. S355J2	

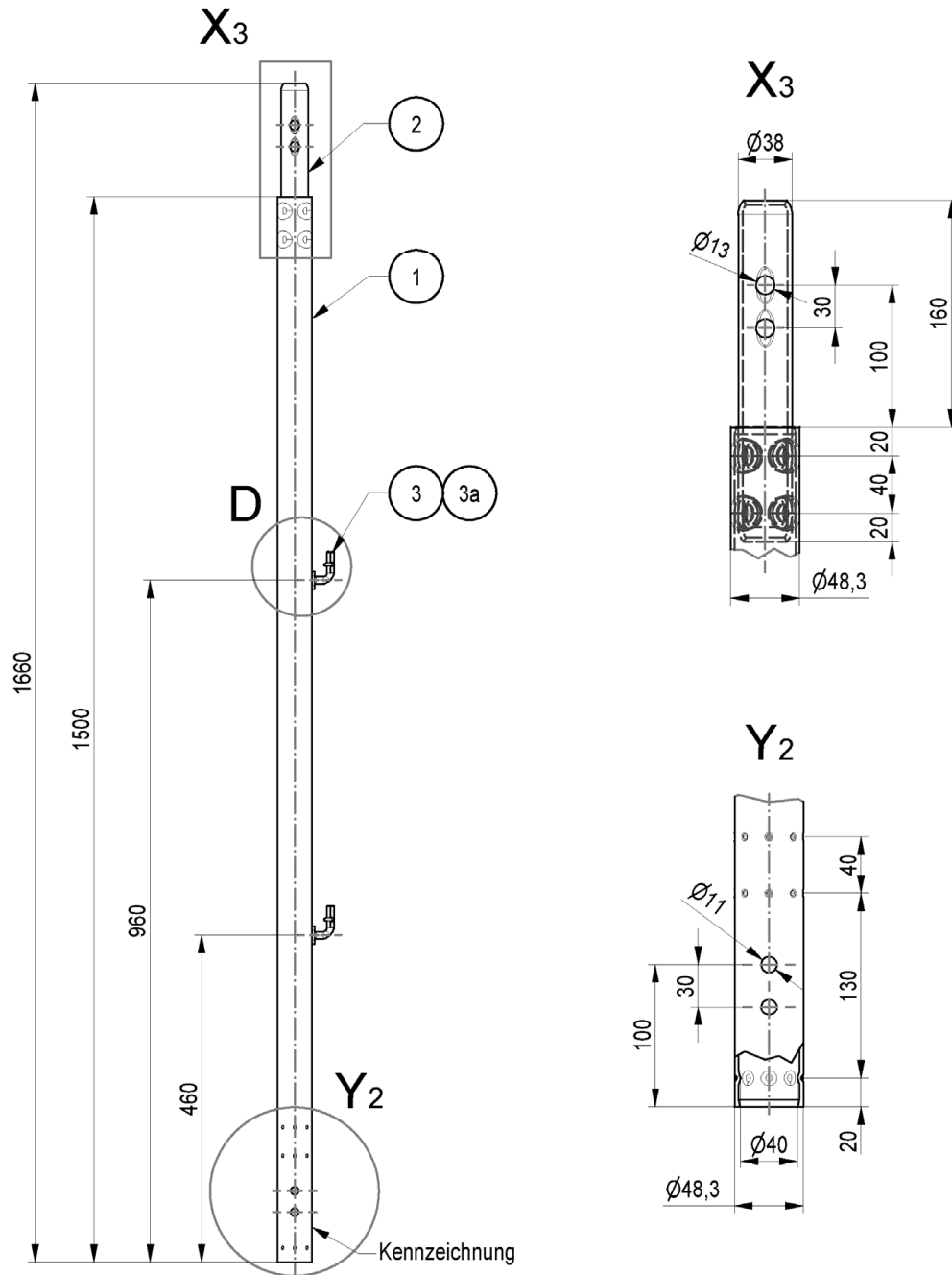
Gewicht
[kg]
5,08

Modulsystem "PERI UP FLEX"

ROHR EVR 150, angeformt

Anlage B,
 Seite 208a

Eva Kaim	2017-12-05	Bauteil nach Z-8.1-957	Zeichnungsnummer:	A027.030A3009	a	1
----------	------------	------------------------	-------------------	---------------	---	---

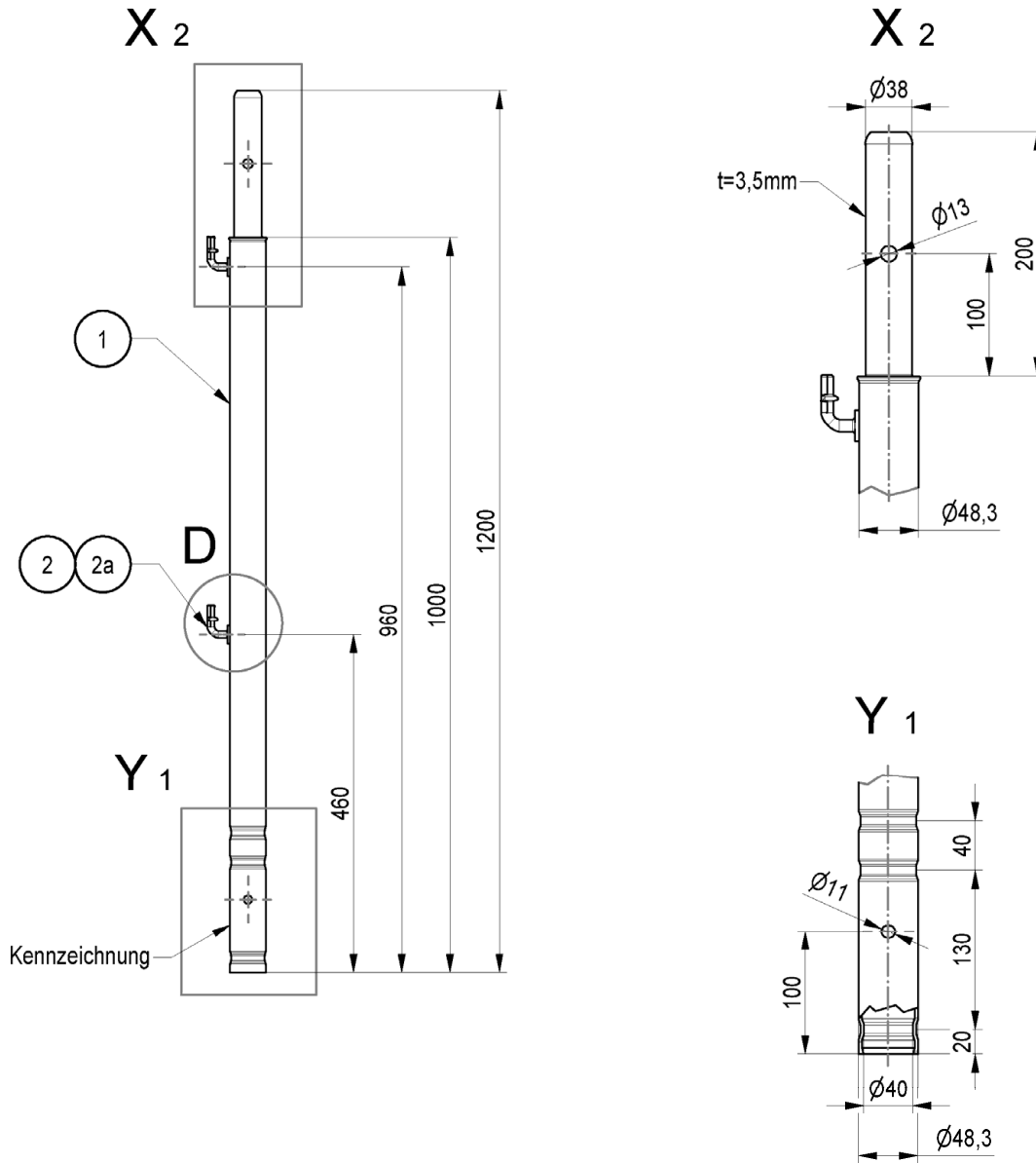


Pos.	Benennung	Halbzeug	Werkstoff	Bemerkung
1	VERTIKALROHR EVR 1500	RO 48,3x2,7	S460MH	
2	ROHRZAPFEN 24-2	RO 38x3,2	S235JRH	min R _{eH} 320N/mm ²
3	GELAENDERHAKEN MAG		S355J2D altern. S355J2	A027.***A3009
3a	GELAENDERHAKEN		S355J2D altern. S355J2	A027.***A3009

Gewicht	
[kg]	
5,29	

Modulsystem "PERI UP FLEX"		Anlage B, Seite 209b
ROHR EVR 150, geprägt		

Christian Leder	2021-02-22	Bauteil nach Z-8.1-957	Zeichnungsnummer:	A027.030A3109	b	1
-----------------	------------	------------------------	-------------------	---------------	---	---



Pos.	Benennung	Halbzeug	Werkstoff	Bemerkung
1	VERTIKALROHR EVP 100	RO 48,3x2,7	S460MH	
2	GELAENDERHAKEN MAG		S355J2D altern. S355J2	A027.***A3009
2a	GELAENDERHAKEN		S355J2D altern. S355J2	A027.***A3009

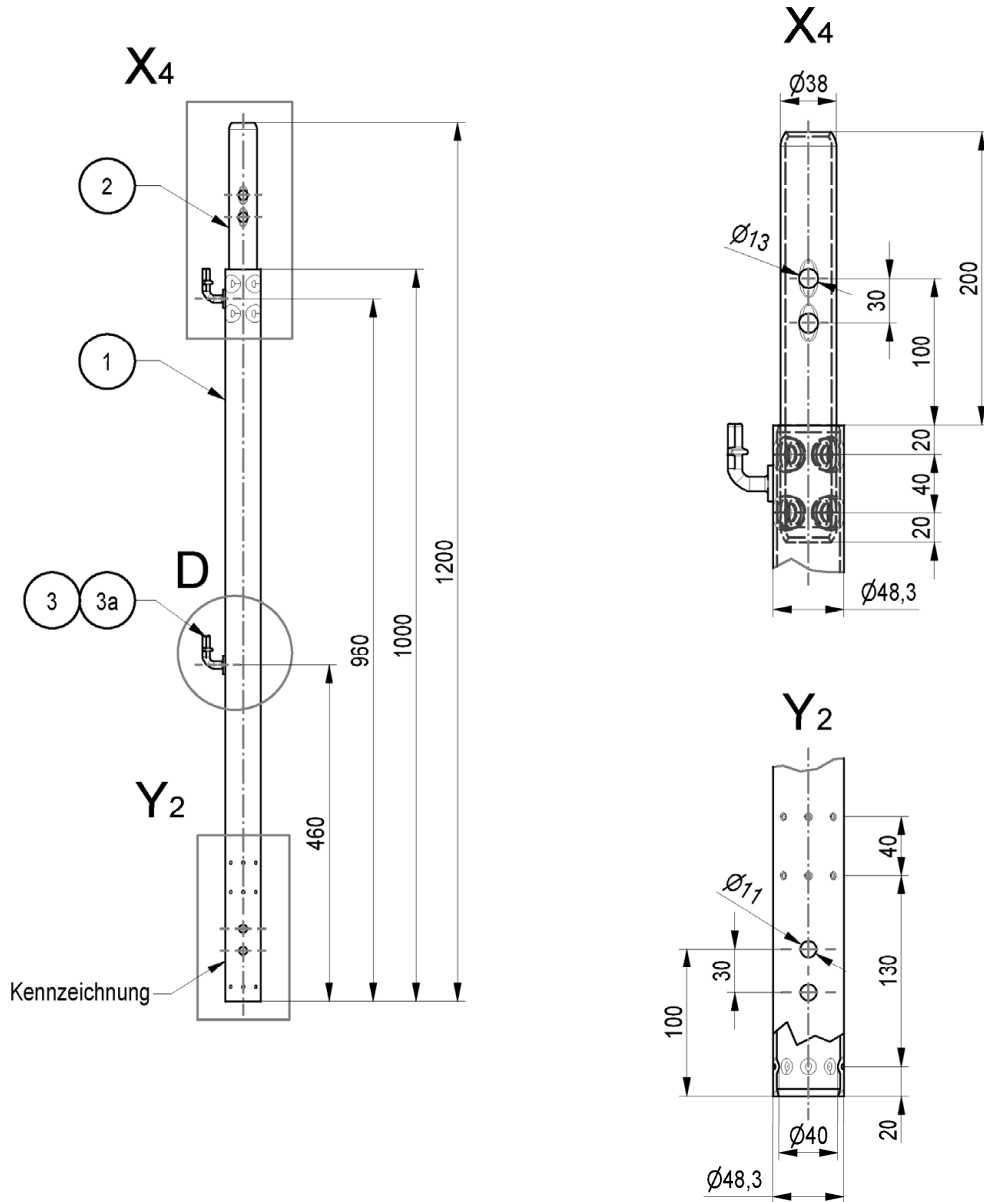
Gewicht	
[kg]	
3,71	

Modulsystem "PERI UP FLEX"

GELAENDERPFOSTEN EVP 100, angeformt

Anlage B,
 Seite 214a

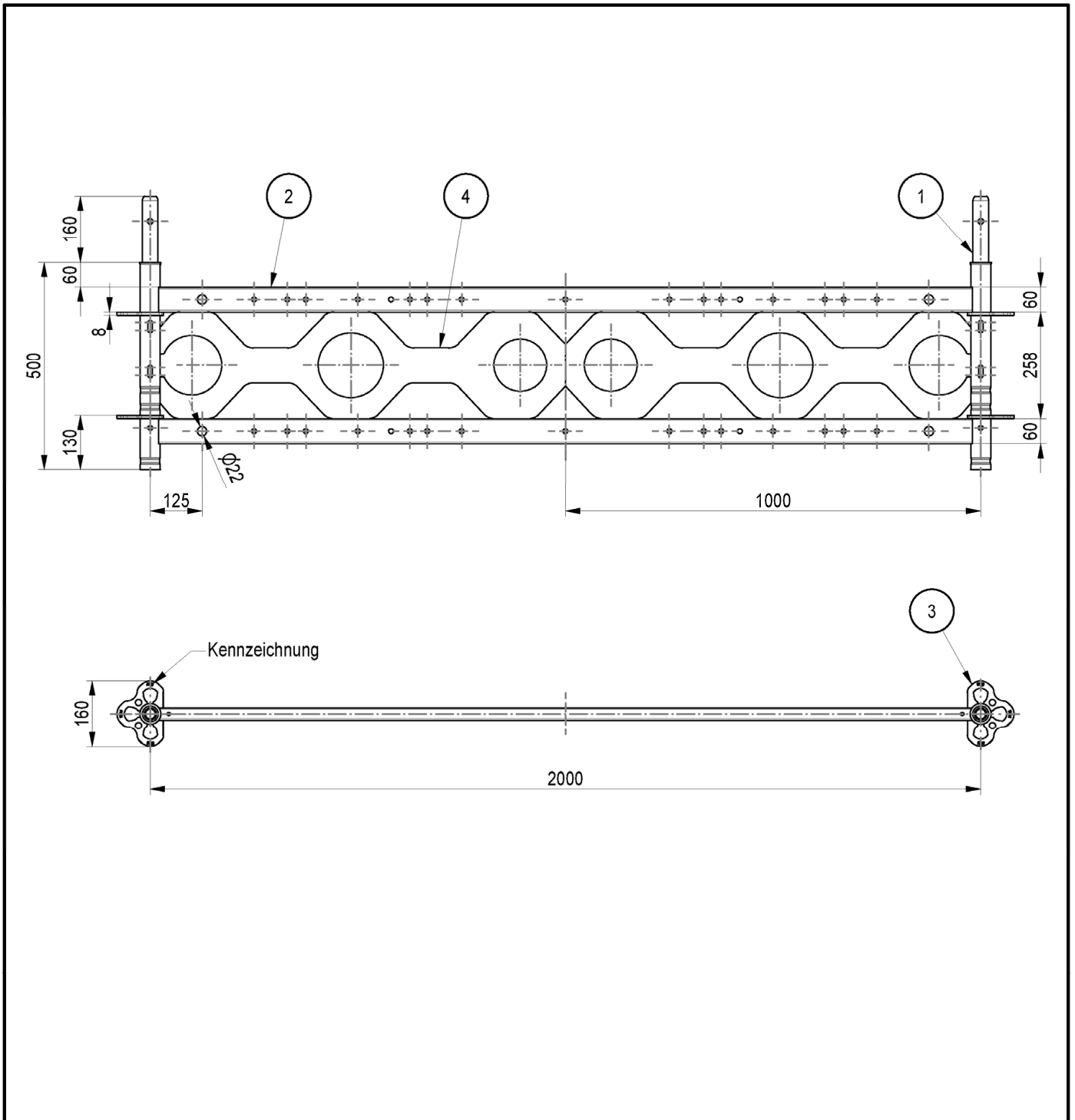
Eva Kaim	2017-12-05	Bauteil nach Z-8.1-957	Zeichnungsnummer:	A027.030A3037	a	1
----------	------------	------------------------	-------------------	---------------	---	---



Pos.	Benennung	Halbzeug	Werkstoff	Bemerkung
1	VERTIKALROHR EVP 1000	RO 48,3x2,7	S460MH	
2	ROHRZAPFEN 28-2	RO 38x3,2	S235JRH	min R _{ehf} 320N/mm ²
3	GELAENDERHAKEN MAG		S355J2D altern. S355J2	A027.***A3009
3a	GELAENDERHAKEN		S355J2D altern. S355J2	A027.***A3009

Gewicht
[kg]
3,88

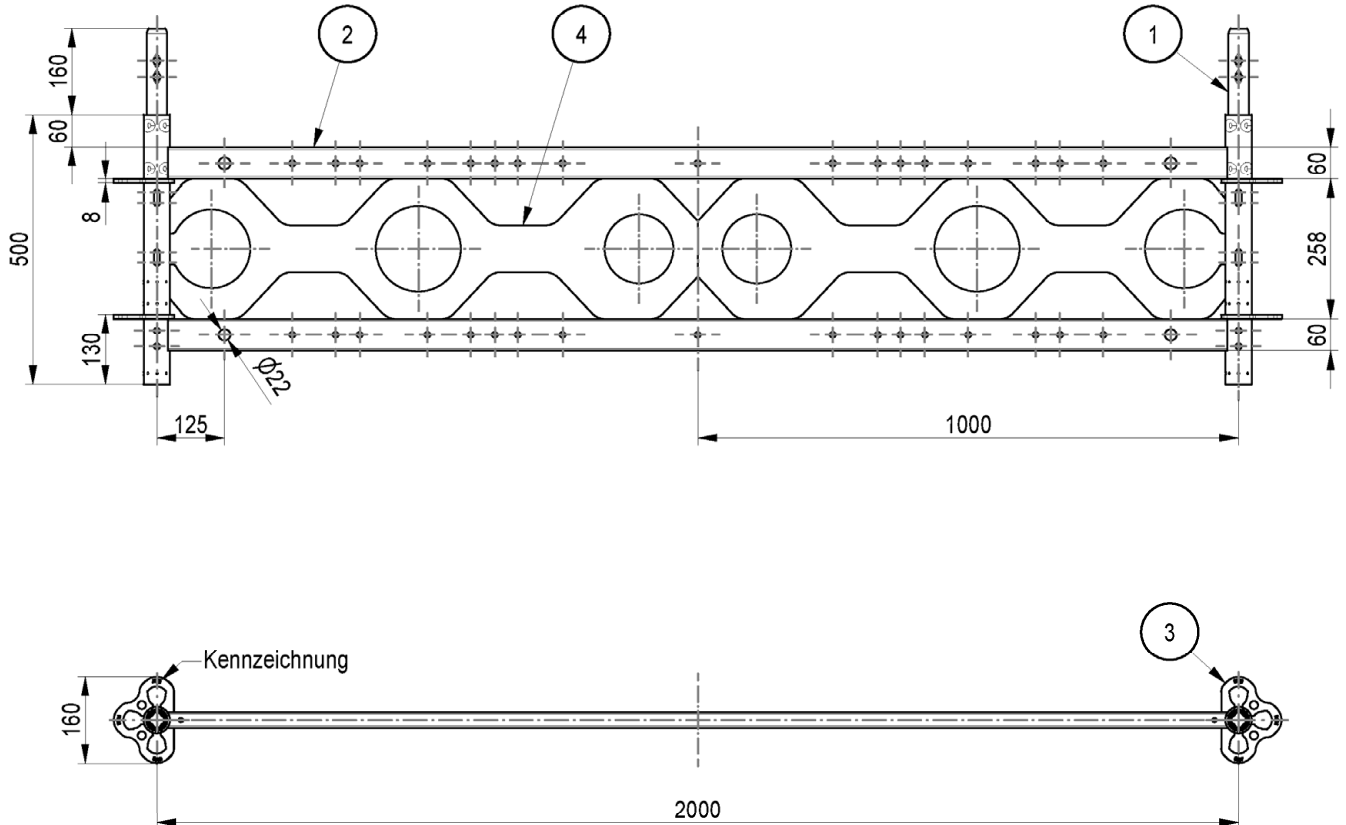
Modulsystem "PERI UP FLEX"				Anlage B, Seite 215b
GELAENDERPFOSTEN EVP 100, geprägt				
Christian Leder	2021-02-22	Bauteil nach Z-8.1-957	Zeichnungsnummer:	A027.030A3137 b 1



Pos.	Benennung	Halbzeug	Werkstoff	Bem.
1	STIEL EVF 500	RO 48,3X2,7	S460MH	
2	RIEGELPROFIL UHE	RR 60X30X2,4	S460MH	
3	3/4 ROSETTE 160x112x8	BL 8	S355J2D altern. S355MC	A027.***A1108
4	STREBENBLECH ELM	BL 4	S355MC	

Systemmaß	Gewicht
L [cm]	[kg]
200	25,8

Modulsystem "PERI UP FLEX"				Anlage B, Seite 220a
MULTITRAEGER ELM 200, angeformt				
Eva Kaim				
2017-12-05	Bauteil nach Z-8.1-957	Zeichnungsnummer:	A027.030A3046	b 1



Pos.	Benennung	Halbzeug	Werkstoff	Bem.
1	STIEL EVF 500	RO 48,3X2,7	S460MH	
2	RIEGELPROFIL UHE	RR 60X30X2,4	S460MH	
3	3/4 ROSETTE 160x112x8	BL 8	S355J2D altern. S355MC	A027.***A1108
4	STREBENBLECH ELM	BL 4	S355MC	

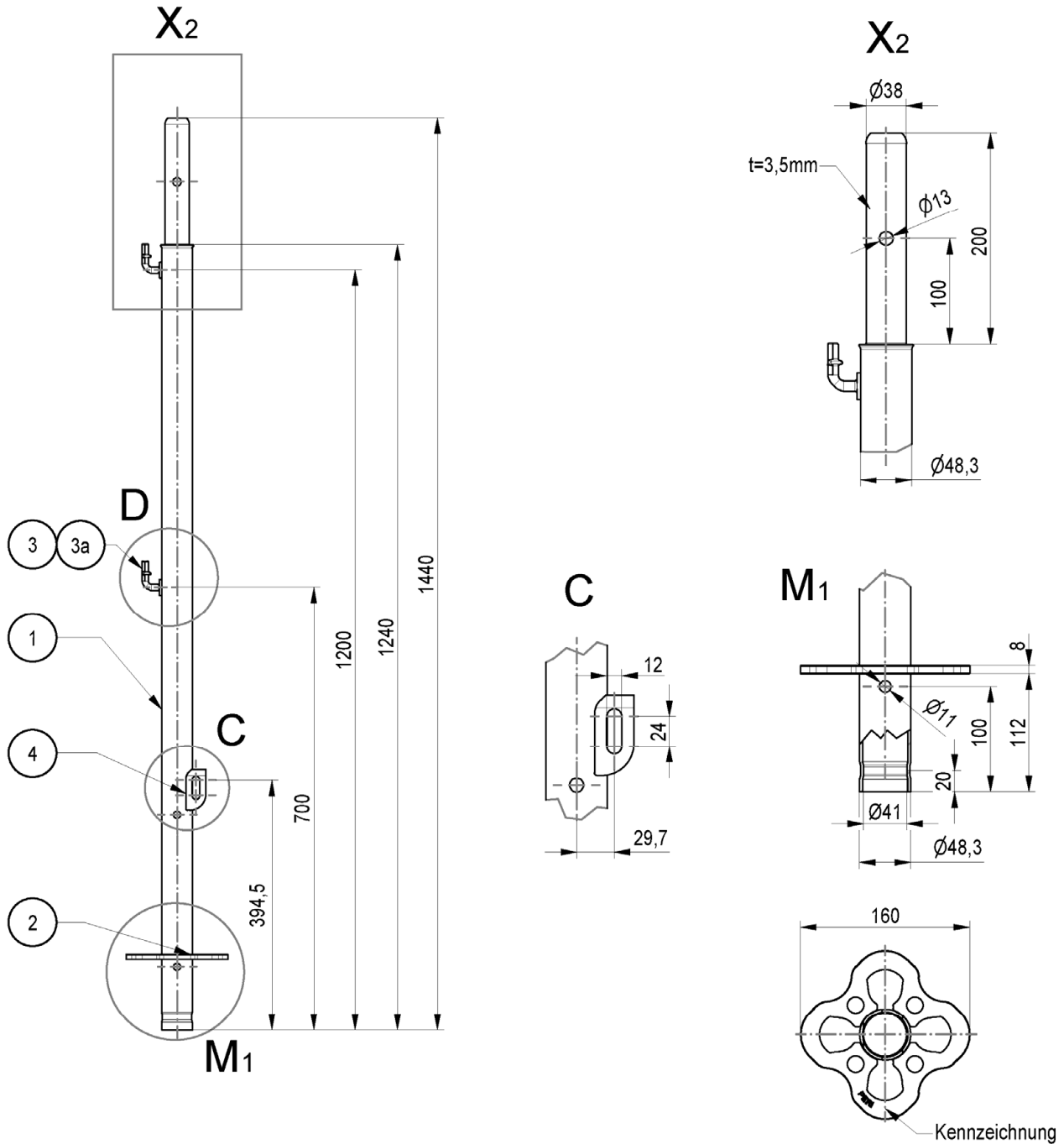
Systemmaß	Gewicht
L [cm]	[kg]
200	26,3

Modulsystem "PERI UP FLEX"

MULTITRAEGER ELM 200, geprägt

Anlage B,
Seite 221a

Christian Leder	2021-02-22	Bauteil nach Z-8.1-957	Zeichnungsnummer:	A027.030A3146	a	1
-----------------	------------	------------------------	-------------------	---------------	---	---



Pos.	Benennung	Halbzeug	Werkstoff	Bemerkung
1	VERTIKALROHR EVB 1240	RO 48,3X2,7	S460MH	
2	ROSETTE 160x130x8	BL 8	S355J2D altern. S355MC	A027.***A1106
3	GELAENDERHAKEN MAG		S355J2D altern. S355J2	A027.***A3009
3a	GELAENDERHAKEN		S355J2D altern. S355J2	A027.***A3009
4	DIAGONALENAUFNAHME	BL 4	S355J2D	

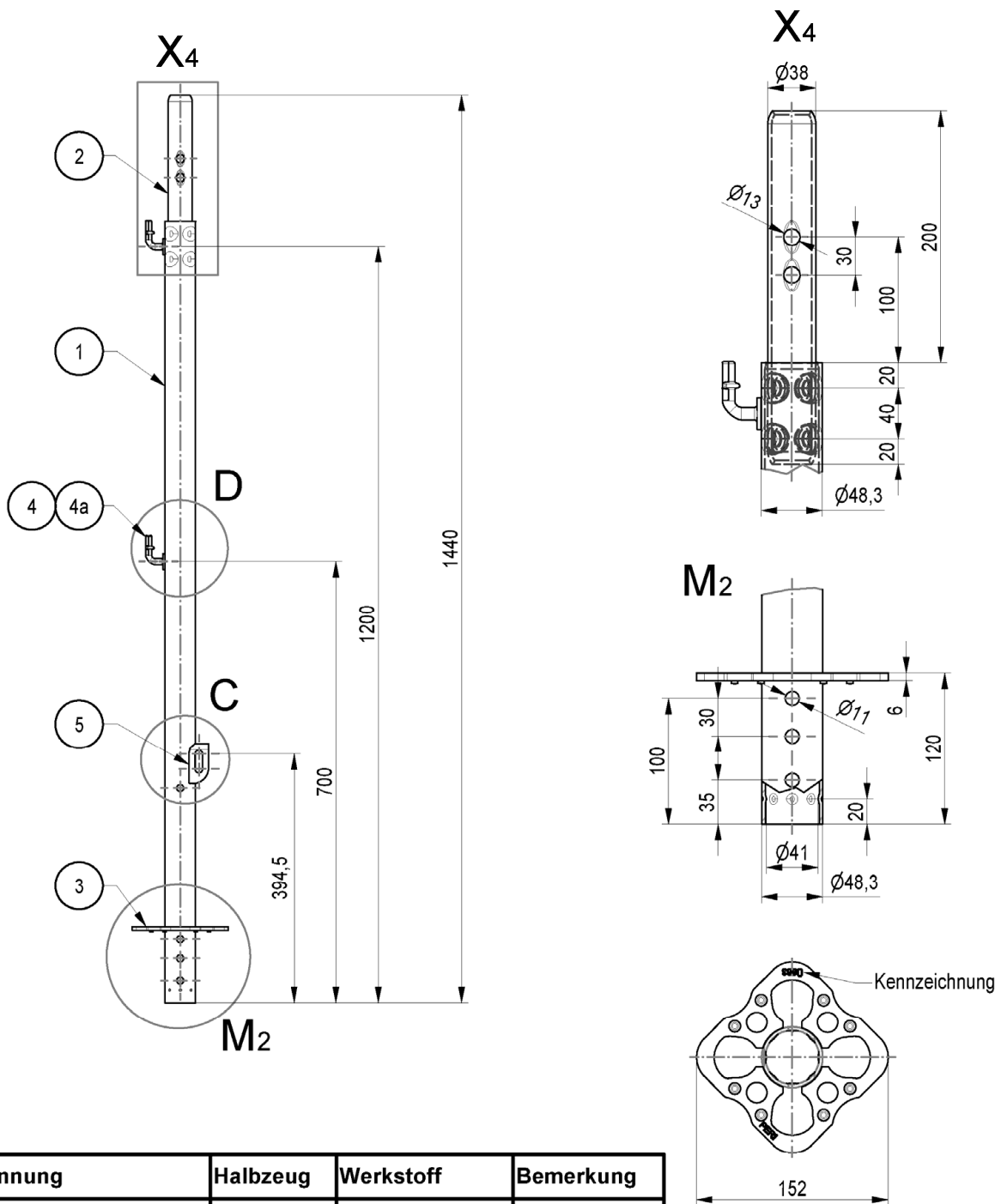
Gewicht	
[kg]	
5,09	

Modulsystem "PERI UP FLEX"

EASYBASISSTIEL EVS 124, angeformt

Anlage B,
Seite 224a

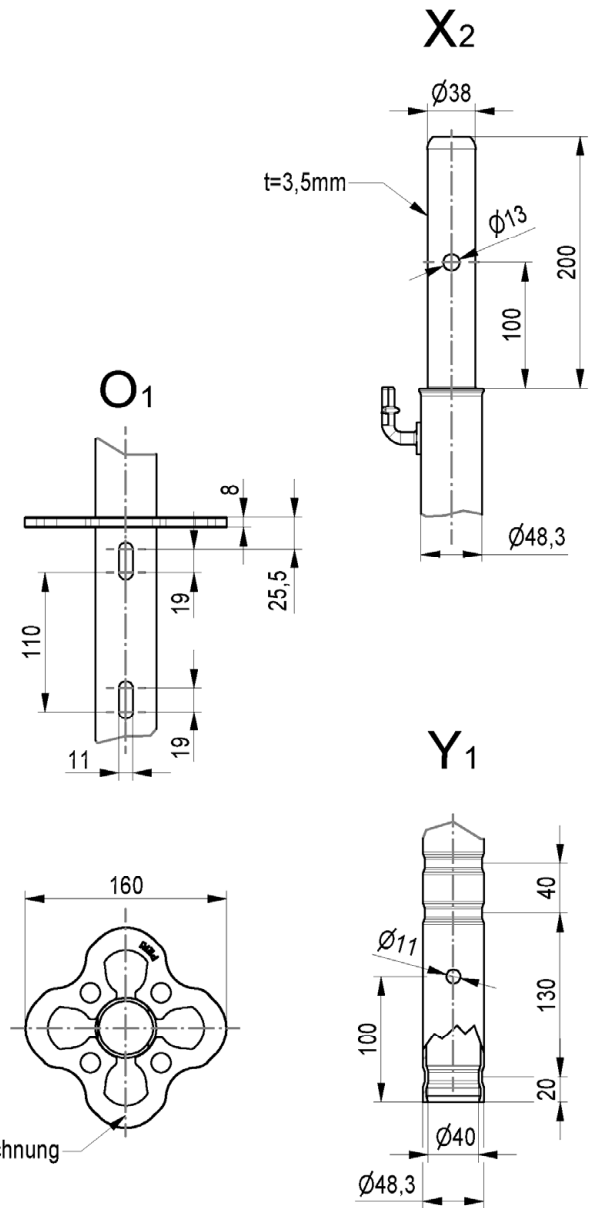
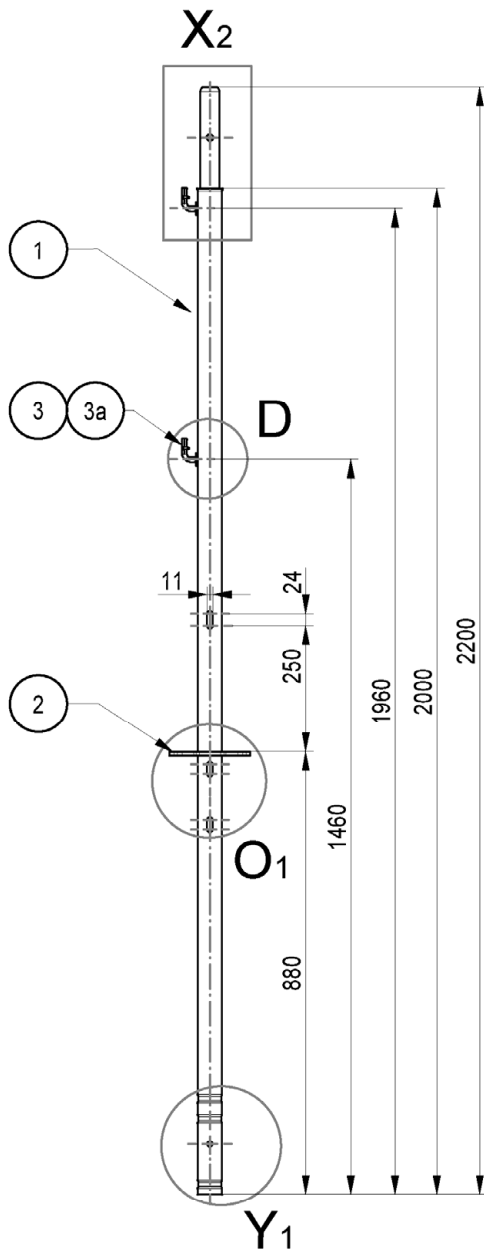
Eva Kaim	2017-12-05	Bauteil nach Z-8.1-957	Zeichnungsnummer:	A027.030A3053	a	1
----------	------------	------------------------	-------------------	---------------	---	---



Pos.	Benennung	Halbzeug	Werkstoff	Bemerkung
1	VERTIKALROHR EVB 1240	RO 48,3X2,7	S460MH	
2	ROHRZAPFEN 28-2	RO 38x3,2	S235JRH	min R _{el} 320N/mm ²
3	ROSETTE-2 152x120x6	BL 6	S460MC	A027.***A1109
4	GELAENDERHAKEN MAG		S355J2D altern. S355J2	A027.***A3009
4a	GELAENDERHAKEN		S355J2D altern. S355J2	A027.***A3009
5	DIAGONALENAUFNAHME	BL 4	S355J2D	A027.***A3053

Gewicht	
[kg]	
5,04	

Modulsystem "PERI UP FLEX"			Anlage B, Seite 225b	
EASYBASISSTIEL EVS 124, geprägt				
Christian Leder				
2021-02-22	Bauteil nach Z-8.1-957	Zeichnungsnummer:	A027.030A3153	b 1

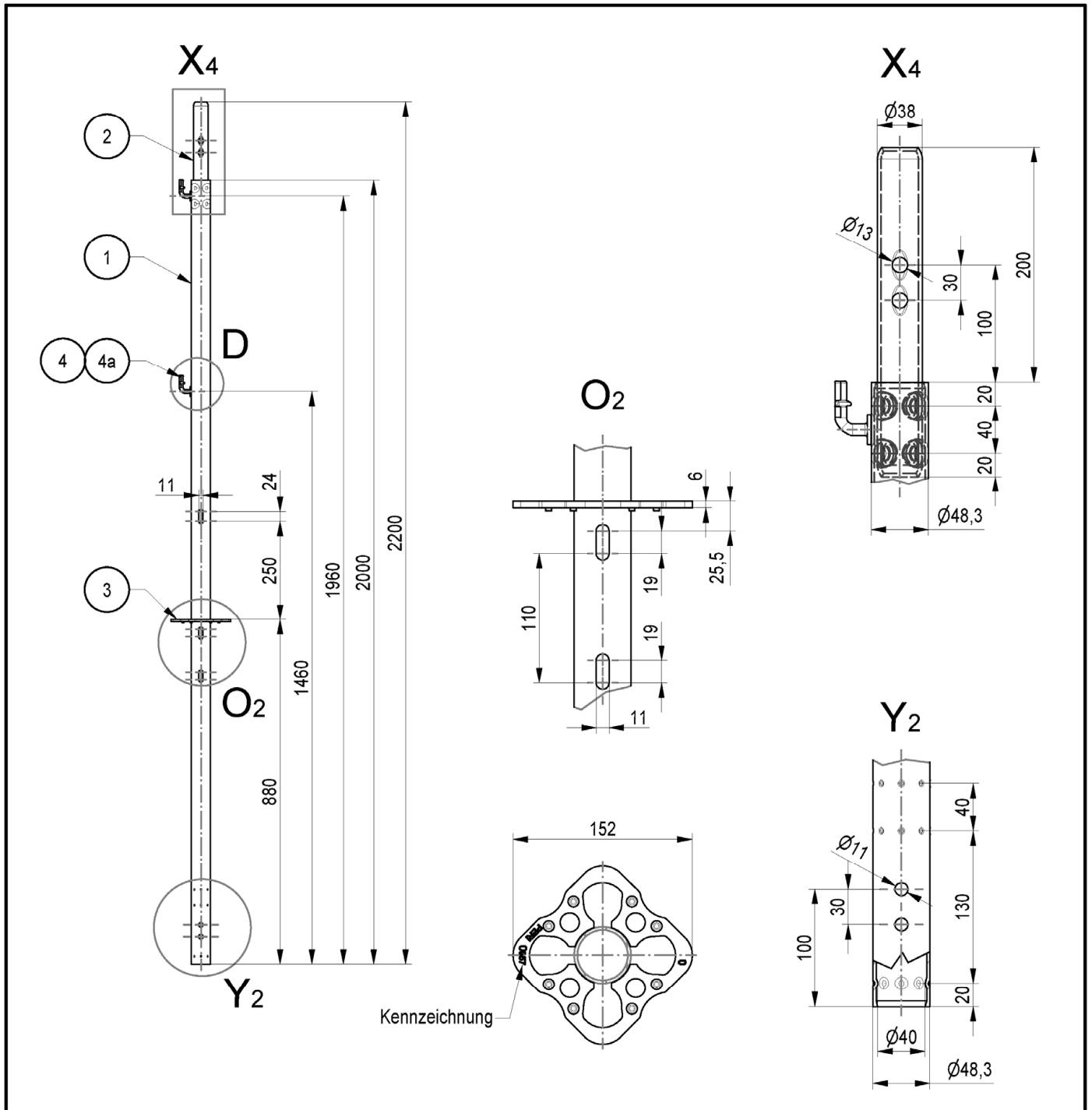


Elektronische Kopie der abZ des DIBt: Z-8.22-863

Pos.	Benennung	Halbzeug	Werkstoff	Bemerkung
1	VERTIKALROHR EVF 2000	RO 48,3X2,7	S460MH	
2	ROSETTE 160x130x8	BL 8	S355J2D altern. S355MC	A027.***A1106
3	GELAENDERHAKEN MAG		S355J2D altern. S355J2	A027.***A3009
3a	GELAENDERHAKEN		S355J2D altern. S355J2	A027.***A3009

Gewicht	
[kg]	
7,26	

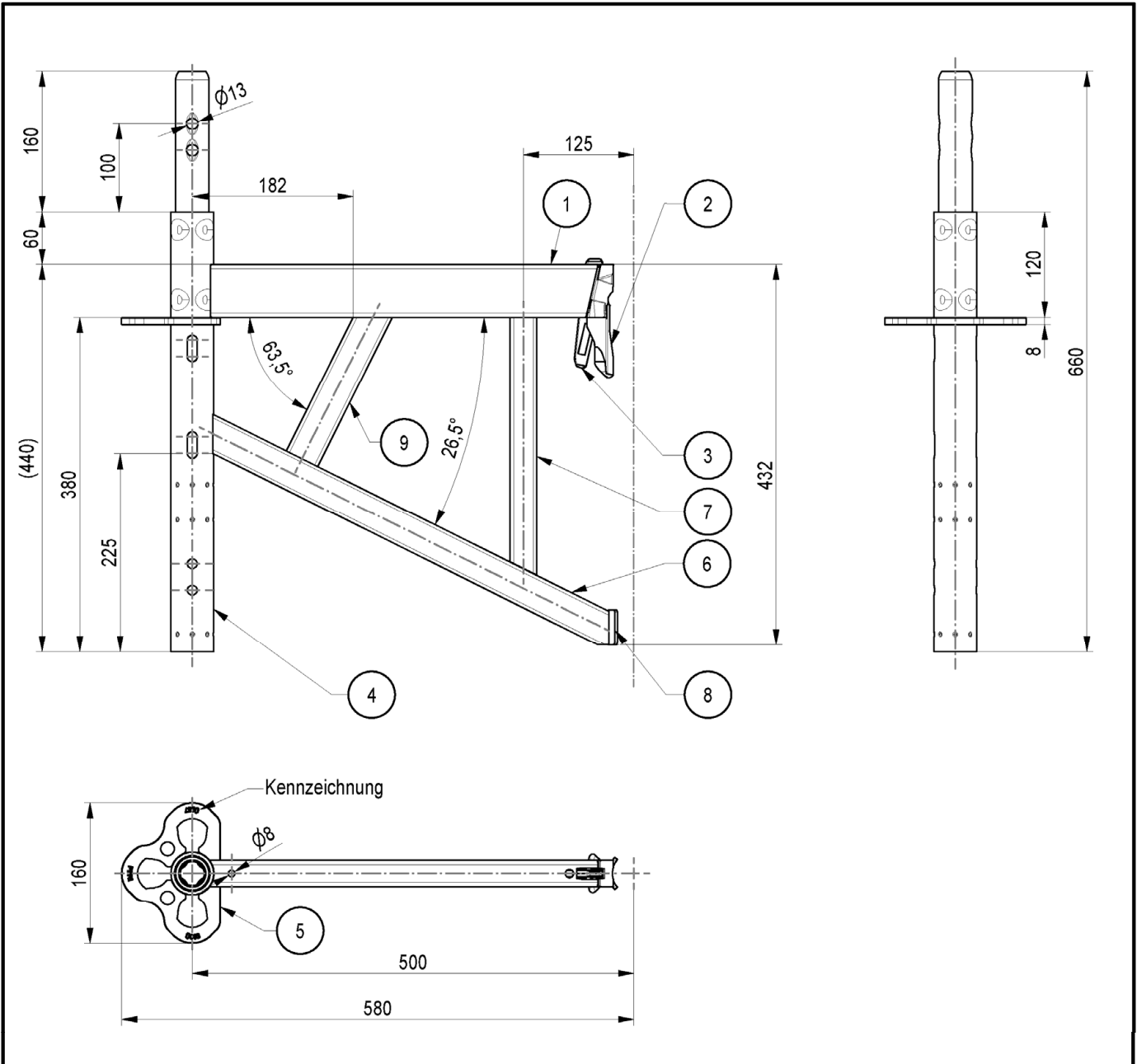
Modulsystem "PERI UP FLEX"				Anlage B, Seite 226a
EASYSTIEL EVM 200, angeformt				
Eva Kaim				
2017-12-05	Bauteil nach Z-8.1-957	Zeichnungsnummer:	A027.030A3054	a 1



Pos.	Benennung	Halbzeug	Werkstoff	Bemerkung
1	VERTIKALROHR EVF 2000	RO 48,3X2,7	S460MH	
2	ROHRZAPFEN 28-2	RO 38x3,2	S235JRH	min R _{eH} : 320N/mm ²
3	ROSETTE-2 152x120x6	BL 6	S460MC	A027.***A1109
4	GELAENDERHAKEN MAG		S355J2D altern. S355J2	A027.***A3009
4a	GELAENDERHAKEN		S355J2D altern. S355J2	A027.***A3009

Gewicht
[kg]
7,21

Modulsystem "PERI UP FLEX"				Anlage B, Seite 227b		
EASYSTIEL EVM 200, geprägt						
Christian Leder	2021-02-22	Bauteil nach Z-8.1-957	Zeichnungsnummer:	A027.030A3154	b	1



Pos.	Benennung	Halbzeug	Werkstoff	Bemerkung
1	RIEGELPROFIL UHE	RR 60x30x2,4	S460MH	A027.***A1125
2	RIEGELKOPF UH PLUS		S355J2D	A027.***A1112
3	KEIL UH PLUS		S355J2D altern. S355J2	A027.***A1112
4	STIEL EVF 500	RO 48,3x2,7	S460MH	
5	3/4 ROSETTE 160X112X8	BL 8	S355J2D altern. S355MC	A027.***A1108
6	STREBE ECM 50	RR 40x20x2	S355J2H	
7	PFOSTEN ECM 50	RR 30x20x2	S355J2H	
8	AUFLAGE ECM	RO 54x4	S355J2H	
9	STUETZSTREBE ECM 50	RR 40x20x2	S355J2H	

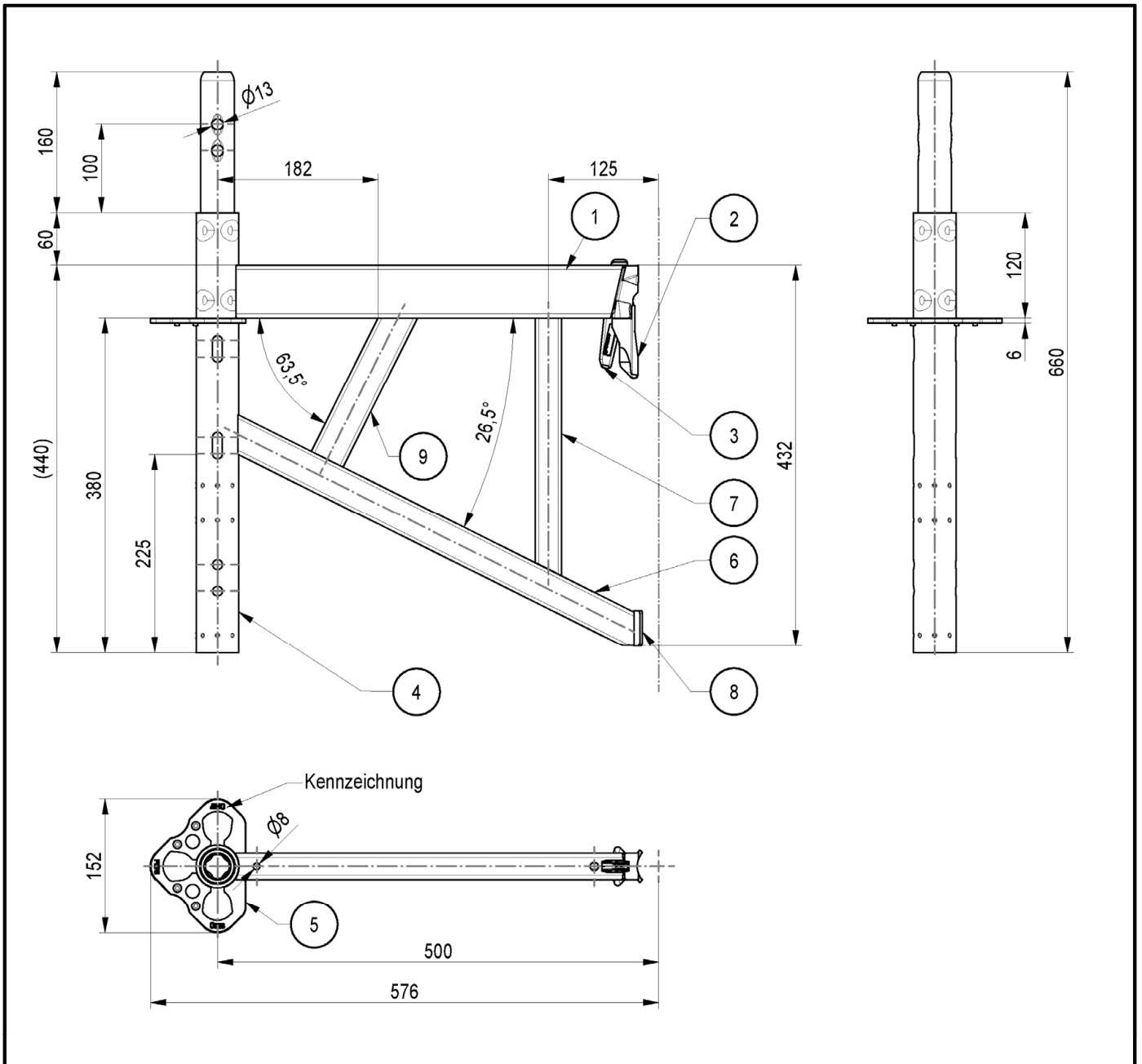
Gewicht	
[kg]	
6,08	

Modulsystem "PERI UP FLEX"

KONSOLE ECM 50, R-8

Anlage B,
Seite 230b

Christian Leder	2021-02-22	Bauteil nach Z-8.1-957	Zeichnungsnummer:	A027.030A3047	b	1
-----------------	------------	------------------------	-------------------	---------------	---	---



Pos.	Benennung	Halbzeug	Werkstoff	Bemerkung
1	RIEGELPROFIL UHE	RR 60x30x2,4	S460MH	A027.***A1125
2	RIEGELKOPF UH PLUS		S355J2D	A027.***A1112
3	KEIL UH PLUS		S355J2D altern. S355J2	A027.***A1112
4	STIEL EVF 500	RO 48,3x2,7	S460MH	
5	3/4 ROSETTE-2 152x108x6	BL 6	S460MC	A027.***A1110
6	STREBE ECM 50	RR 40x20x2	S355J2H	
7	PFOSTEN ECM 50	RR 30x20x2	S355J2H	
8	AUFLAGE ECM	RO 54x4	S355J2H	
9	STUETZSTREBE ECM 50	RR 40x20x2	S355J2H	

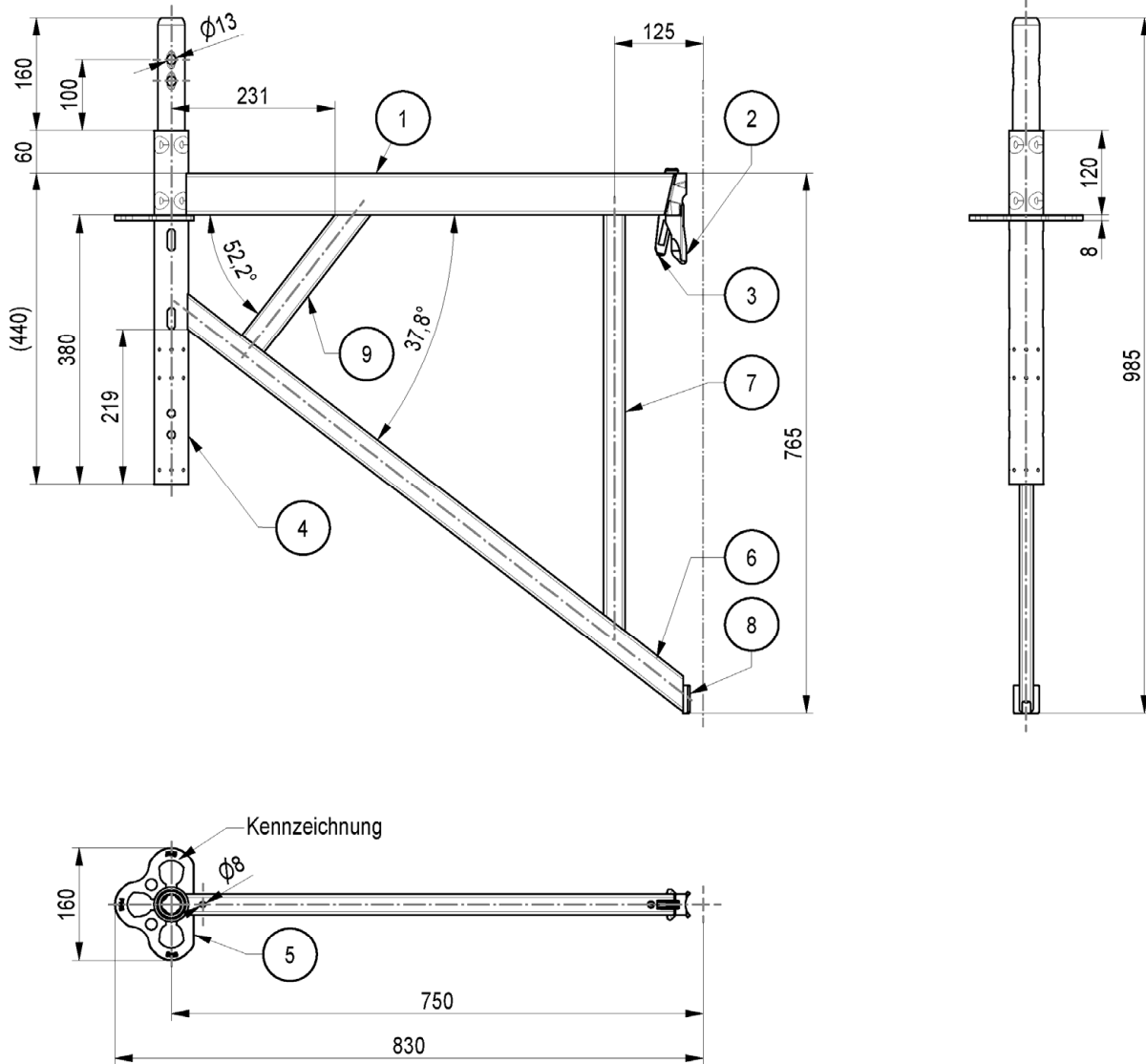
Gewicht	
[kg]	
5,91	

Modulsystem "PERI UP FLEX"

KONSOLE ECM 50, R-6

Anlage B,
Seite 231a

Christian Leder	2021-02-22	Bauteil nach Z-8.1-957	Zeichnungsnummer:	A027.030A3247	a	1
-----------------	------------	------------------------	-------------------	---------------	---	---



Pos.	Benennung	Halbzeug	Werkstoff	Bemerkung
1	RIEGELPROFIL UHE	RR 60x30x2,4	S460MH	A027.***A1125
2	RIEGELKOPF UH PLUS		S355J2D	A027.***A1112
3	KEIL UH PLUS		S355J2D altern. S355J2	A027.***A1112
4	STIEL EVF 500	RO 48,3x2,7	S460MH	
5	3/4 ROSETTE 160X112X8	BL 8	S355J2D altern. S355MC	A027.***A1108
6	STREBE ECM 75	RR 40x20x2	S355J2H	
7	PFOSTEN ECM 75	RR 30x20x2	S355J2H	
8	AUFLAGE ECM	RO 54x4	S355J2H	
9	STUETZSTREBE ECM 75	RR 40x20x2	S355J2H	

Gewicht	
[kg]	
7,98	

Modulsystem "PERI UP FLEX"

KONSOLE ECM 75, R-8

Anlage B,
Seite 232b

Christian Leder

2021-02-22

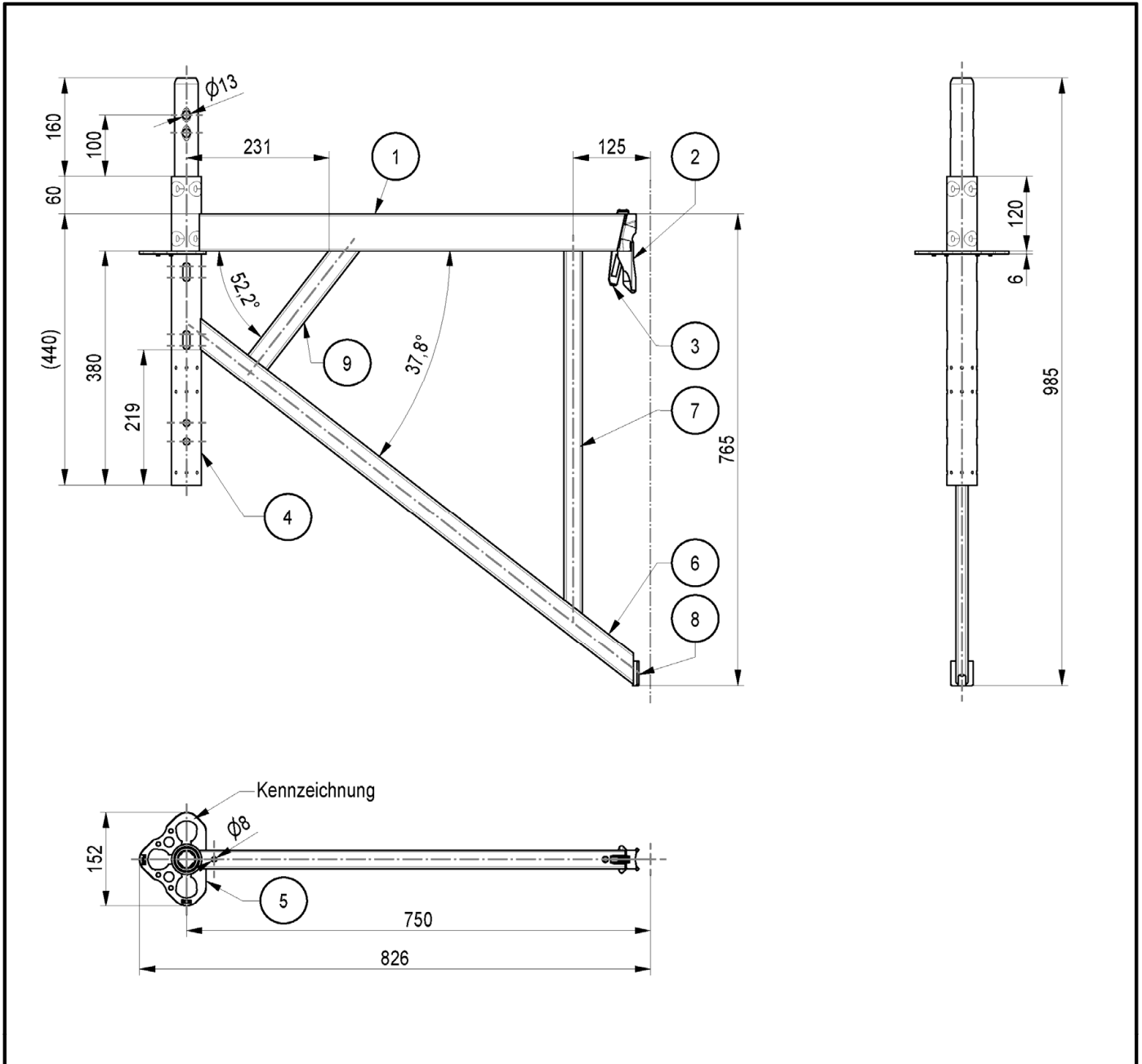
Bauteil nach Z-8.1-957

Zeichnungsnummer:

A027.030A3048

b

1



Pos.	Benennung	Halbzeug	Werkstoff	Bemerkung
1	RIEGELPROFIL UHE	RR 60x30x2,4	S460MH	A027.***A1125
2	RIEGELKOPF UH PLUS		S355J2D	A027.***A1112
3	KEIL UH PLUS		S355J2D altern. S355J2	A027.***A1112
4	STIEL EVF 500	RO 48,3x2,7	S460MH	
5	3/4 ROSETTE-2 152x108x6	BL 6	S460MC	A027.***A1110
6	STREBE ECM 75	RR 40x20x2	S355J2H	
7	PFOSTEN ECM 75	RR 30x20x2	S355J2H	
8	AUFLAGE ECM	RO 54x4	S355J2H	
9	STUETZSTREBE ECM 75	RR 40x20x2	S355J2H	

Gewicht	
[kg]	
7,52	

Modulsystem "PERI UP FLEX"

KONSOLE ECM 75, R-6

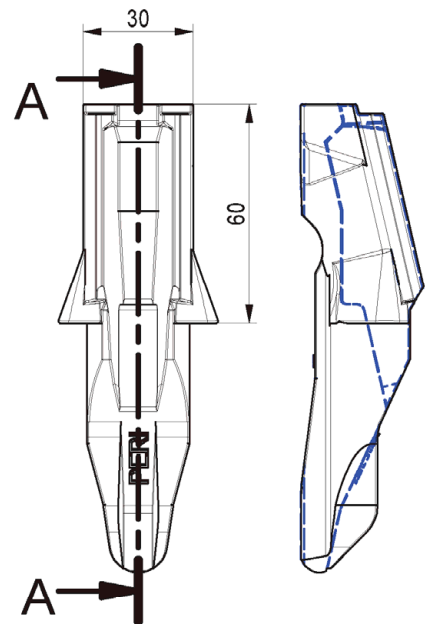
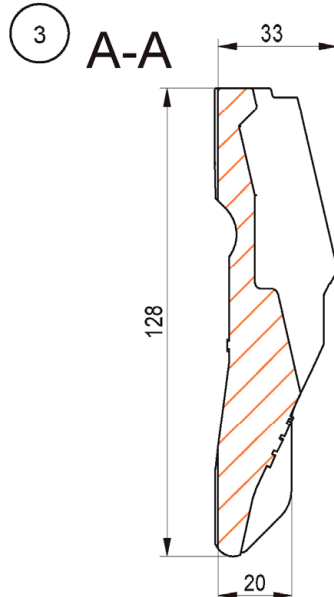
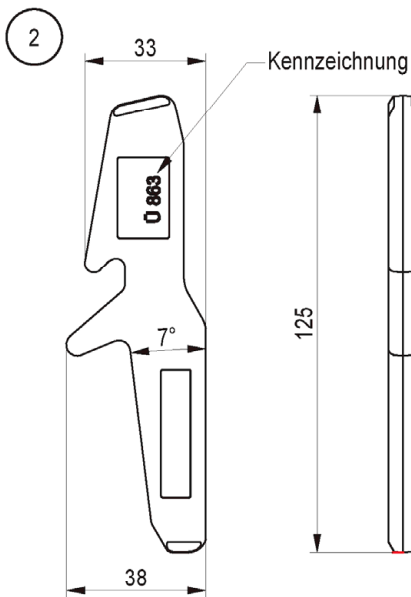
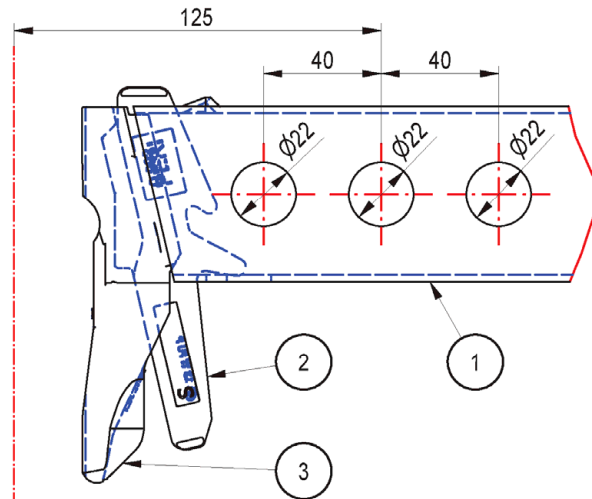
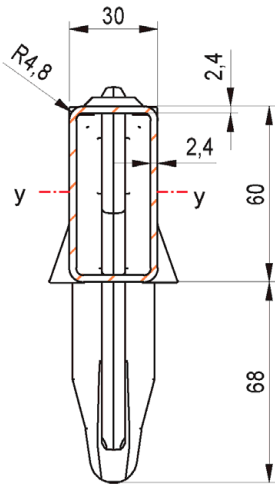
Anlage B,
Seite 233a

Christian Leder	2021-02-22	Bauteil nach Z-8.1-957	Zeichnungsnummer:	A027.030A3248	a	1
-----------------	------------	------------------------	-------------------	---------------	---	---

HORIZONTALRIEGEL EVOTOP UH-2
RHP 60X30X2,4 S460MH

$A = 3,94 \text{ cm}^2$
 $I_y = 17,38 \text{ cm}^4$
 $N_{R,d} = 164,8 \text{ kN}$
 $M_{y,R,d} = 308,0 \text{ kNcm}$
 $V_{z,R,d} = 63,4 \text{ kN}$

$I_z = 5,83 \text{ cm}^4$
 $M_{z,R,d} = 189,0 \text{ kNcm}$
 $V_{y,R,d} = 31,7 \text{ kN}$



Bauteil mit im DIBt hinterlegten Unterlagen

Pos.	Benennung	Halbzeug	Werkstoff	Bemerkung
1	RIEGELPROFIL UHE	RR 60X30X2,4	S460MH	
2	KEIL EVOTOP	GESCHMIEDET	gem. hinterlegter Unterlage	
3	RIEGELKOPF EVOTOP	GESCHMIEDET	gem. hinterlegter Unterlage	

Modulsystem "PERI UP FLEX"

GERUESTKNOTEN PERI UP FLEX

Horizontalriegel EVOTOP UH-2, t=2,4mm / Bauelemente: Riegelkopf EVOTOP

Eva Kaim

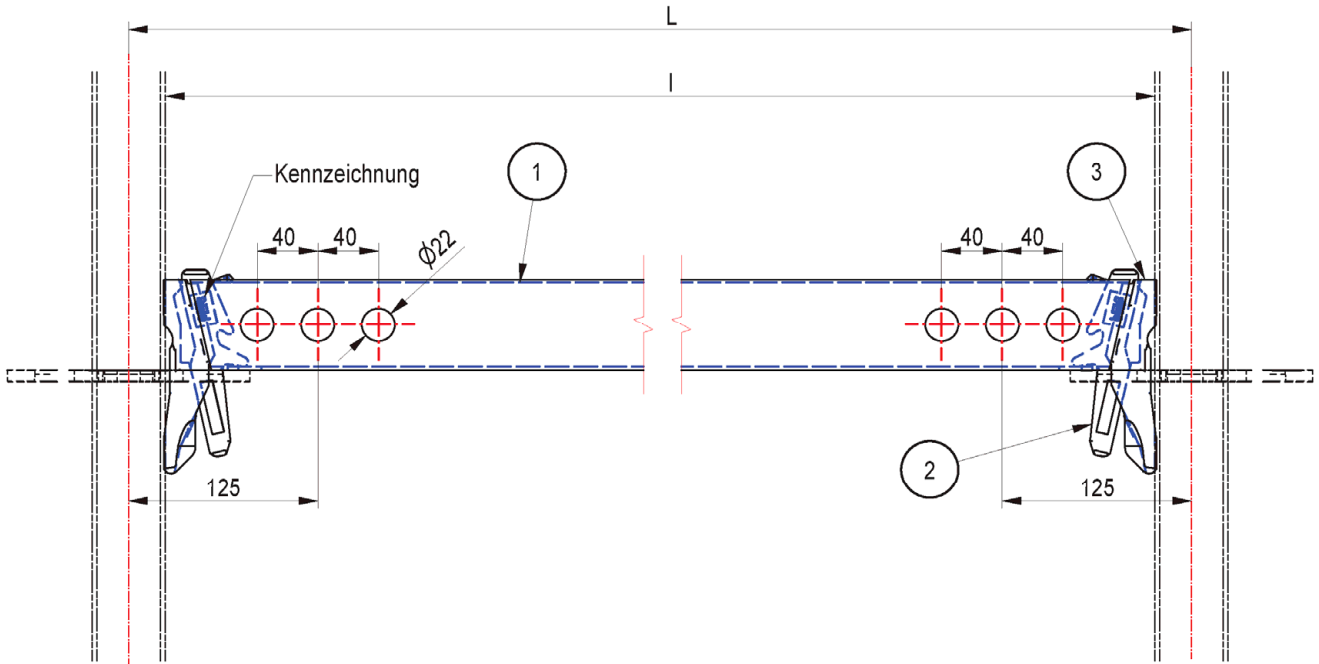
2016-07-21

Zeichnungsnummer:

A027.000A1122

c 1

Anlage B,
Seite 250



Bauteil mit im DIBt hinterlegten Unterlagen

Pos.	Benennung	Halbzeug	Werkstoff	Bemerkung
1	RIEGELPROFIL UHE	RR 60X30X2,4	S460MH	A027.***A1125
2	KEIL EVOTOP		gem. hinterlegter Unterlage	A027.***A1122
3	RIEGELKOPF EVOTOP		gem. hinterlegter Unterlage	A027.***A1122

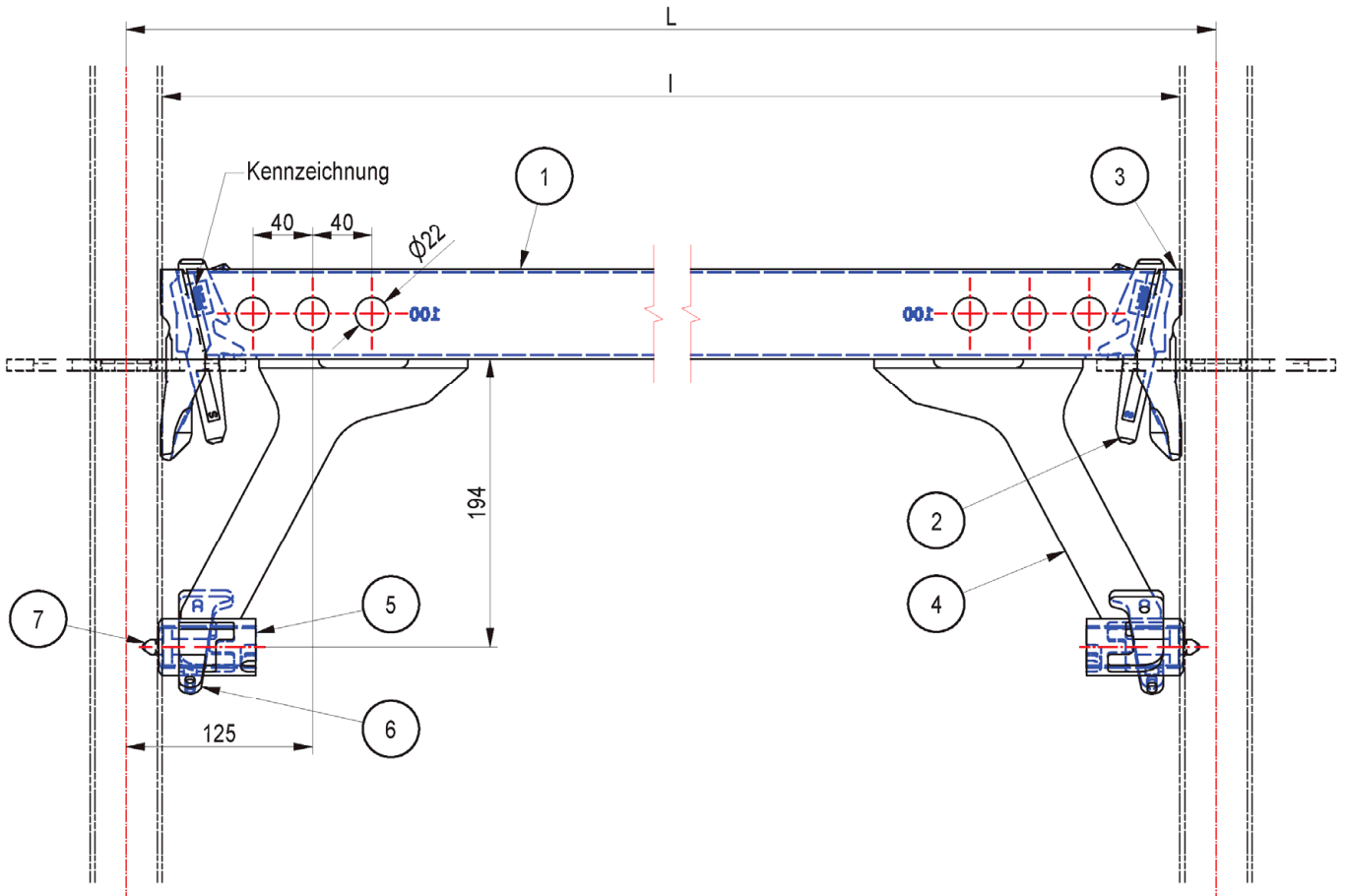
Systemmaß	Länge	Gewicht
L [cm]	l [cm]	[kg]
100	95,2	3,7

Modulsystem "PERI UP FLEX"

RIEGEL EVOTOP UH-2 100

Anlage B,
 Seite 251

Christian Leder	2021-11-09	Zeichnungsnummer:	A027.000A1314	0	1
-----------------	------------	-------------------	---------------	---	---



Bauteil mit im DIBt hinterlegten Unterlagen

Pos.	Benennung	Halbzeug	Werkstoff	Bemerkung
1	RIEGELPROFIL UHE	RR 60X30X2,4	S460MH	A027.***A1125
2	KEIL EVOTOP		gem. hinterlegter Unterlage	A027.***A1122
3	RIEGELKOPF EVOTOP		gem. hinterlegter Unterlage	A027.***A1122
4	VERBINDUNGSBLECH	BL 8	gem. hinterlegter Unterlage	
5	LAGERHUELSE	RO 38X5	gem. hinterlegter Unterlage	
6	KEIL	BL 6	gem. hinterlegter Unterlage	
7	T-VERSCHLUSS	Gussteil	gem. hinterlegter Unterlage	

Systemmaß	Länge	Gewicht
L [cm]	l [cm]	[kg]
100	95,2	5,9

Modulsystem "PERI UP FLEX"

RIEGEL EVOTOP UH SL 100

Anlage B,
Seite 252